

Le territoire de Juvignac appartient au bassin versant de la Mosson, rivière qui matérialise les limites communales avec Grabels et Montpellier. C'est par les ravines du plateau de Naussargues, que prennent naissance les ruisseaux intermittents. Ils sont, sauf par fortes pluies, presque toujours à sec, hormis quelques tronçons qui retiennent l'eau plus longtemps, une eau plus ou moins stagnante, à l'aspect peu engageant, dont tire cependant profit une faune abondante. De ces ruisseaux, le plus long est celui du Valat de la Fosse, qui débute au dessus du Mas Neuf et après la 4 voies, constitue la limite entre Juvignac et St Georges d'Orques, avant de rejoindre la Mosson au niveau du château de Bionne. Plusieurs ravines drainent les eaux depuis la limite communale de Grabels et forment le ruisseau de Naussargues qui, après un parcours parfois souterrain et busé, est rejoint par le ruisseau de la Fontaine de

Courpouyran, dont il prend désormais le nom, jusqu'à son exutoire dans la Mosson, non sans avoir présidé à la formation de sites remarquables mais peu valorisés jusqu'ici et parfois soumis à différentes pollutions et même menacés de disparition. Le ravin de la Combe du Renard, totalement artificialisé et qui se jette dans le ruisseau de la Fontaine de Courpouyran, demeure encore très méconnu, comme le ruisseau de Fontcaude qui traverse le petit lac artificiel du golf avant de rejoindre la Mosson près du Mas de Fontcaude où existe encore un bassin, jadis peuplé de canards et alimenté par ce ruisseau.



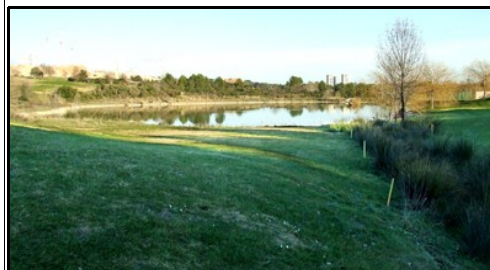
La Mosson en crue. Le pont roman est presque totalement sous les eaux qui s'épanchent dans la rue montante vers l'ancienne mairie.



Entre colline du golf et lotissements, le ruisseau très artificialisé de la Combe du Renard rejoint le ruisseau de la Font. de Courpouyran.



Le Ruisseau du Valat de la Fosse serpente dans un paysage aride au niveau de Courpouyran. La densité de Paliures le rendent impénétrable



Le Ruisseau de Fontcaude (à droite de la photo) traverse le golf et se jette dans la Mosson près des anciens thermes.